

نسل جدید مینی لودرها | آشنایی با مینی لودر چرخ لاستیکی بابکت مدل 770



POWER
meets
COMFORT
BY BOBCAT



استفاده آسان به همراه قدرت فراوان

S770 با طیف گسترده ای از اتصالات و جلوبندی ها، دستگاهی بسیار کامل با قابلیت انعطاف پذیری بالا است که می توان از آن برای ساخت و ساز، محوطه سازی، تخریب، جنگلداری، کشاورزی و برنامه های جاده ای استفاده کرد.

با سری مینی لودرهای Bobcat 770 شما تفاوت را احساس خواهید کرد و این تفاوت را می توانید در حین کار نیز ببینید. این محصولات طراحی کامل و عملکرد بهتری دارند و با عملکرد هیدرولیکی خود، به شما این امکان را میدهند که بیشتر، سریعتر و بهتر کار کنید.



■ بهره وری بیشتر با ۳ ویژگی مختصر:

قدرت موتور بیشتر: موتور توربو Kubota ، ۹۲ اسب بخار قدرت (۶۸,۶ کیلو وات) را برای افزایش بهره وری عرضه می کند.
ظرفیت بهینه شده سوخت: مخزن سوخت جدید با ظرفیت کل ۱۲۶ لیتر اجازه می دهد ۲۵٪ بیشتر سوخت گیری کنید.

توان کششی بیشتر: شما می توانید با فشار بیشتر، حفاری عمیق تری نسبت به گذشته داشته باشید. در نتیجه چرخه کار سریعتر انجام می شود. **بهبود عملکرد هیدرولیک:** با افزایش فشار و جریان هیدرولیکی استاندارد، سری 770 موفق به دریافت بهترین عملکرد در بین محصولات مشابه شده است. **ارتقا سیستم خنک کننده:** به لطف یک فن بزرگتر با یک طراحی کارآمد تر، سیستم خنک کننده اجازه می دهد تا لودرها برای مدت طولانی به بهترین شکل عمل کنند.

در مسیر درست بمانید

به لطف یک زنجیر نگهدارنده و غلطک های فولادی و غیره، بهره وری به حداکثر می رسد.

ویژگی هایی برای راحتی و عملکرد بیشتر:

غلطک روان و ۲ برابر سرعت بیشتر، از ویژگیهای این مینی لودر است.

هر زمان که شما نیاز داشتید که در شرایط سخت تر کار کنید یا کار خود را گسترش دهید، 770 بهترین شریک شما خواهد بود. وارد کردن فشار با قدرت بیشتر، بارگیری بیش از حد و توان بالاتر، لودر جمع و جور ما را در زمینه های مختلف محوطه سازی، طبقه بندی، جنگلداری و... سریع تر خواهد کرد.

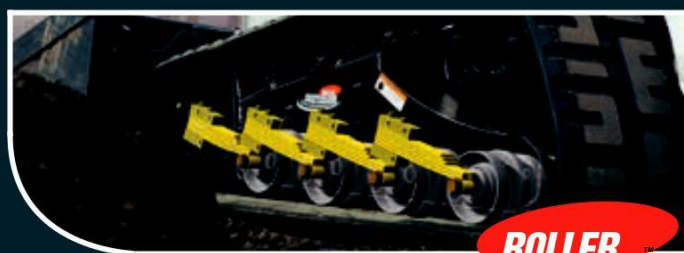


■ شهرت جهانی، دوام بالا

به لطف توانایی در ساخت و ساز سنگین، ایمنی و طراحی برتر، لودر Bobcat از دیگران بهتر عمل می کند، حداکثر کارایی، راحتی بیشتر و همچنان ارائه ساده و سریع سرویس ها از ویژگیهای این مینی لودرهاست.

- محافظت از پشت بازو توسط قاب عقب و درب عقب
- پیکارچگی منظم و اتصالات سریع
- قراردادن شلنگ های هیدرولیک داخل قاب برای حفاظت بیشتر

دوام و بهره گیری از مواد با کیفیت و فولاد ضدزنگ، حداکثر کارایی و کاهش هزینه های تعمیرات و یک سواری راحت تر را فراهم می کند.



**ROLLER
SUSPENSION**

770 با قدرت بالا و بهبود جریان هیدرولیک ، عملکرد و بهره وری بالاتری دارد:

۳,۳۵ متر بالاتر عمودی برای بارگیری کامیون های جانبی
جریان هیدرولیکی استاندارد ۸۷,۱ لیتر در دقیقه و ماکزیمم ۱۵۱ لیتر در دقیقه
۳۴۱ بار فشار هیدرولیکی، به شما قدرت لازم برای انجام کارهایی را که نیاز دارید می دهد.



راندن بسیار راحت با چرخ هایی بسیار روان

770 تنها مینی لودر در صنعت است که با فشردن یک دکمه میتواند از یک لودر ۴ چرخ به یک مانوردهنده و هدایتگر فوق العاده تبدیل شده و در چاله و یا سطوح آسیب پذیر دیگر ، با هدایت تمامی چرخ ها، شریک ایده آل شما خواهد بود.



■ نگهداری روزمره و تعمیر آسان

- بهبود مسیرهای شلنگ: اتصالات مستقیم
- مشاهده و سنجش سطح روغن هیدرولیک
- عملکرد بالای تهویه هوا
- کشسانی خودکار کمر بند ایمنی راننده و کمر بند ایمنی جانبی

برای تعمیر و نگهداری آسان روزانه، درب عقب به صورت چرخشی از یک طرف باز می شود و دسترسی راحت به موتور را فراهم می آورد. شیب کابین دسترسی به موتور را راحت تر می کند. توانایی بی نظیر برای تعمیر و نگهداری روئین و بلند مدت

- سیستم بهبود یافته خنک کننده روغن و تمیز کننده رادیاتور
- دسترسی آسان به اجزای مینی لودر برای سرویس
- بهبود فیلتر تصفیه روغن هیدرولیک (۹۰ تا ۱۰ میکرون)



بالاترین سطح آسایش

کابین ایمن و جمع و جور برای راحتی بیشتر اپراتور: Bobcat دارای بهترین کابین در بازار با بزرگترین فضای کابین، کاهش سطح سر و صدا و ارتعاش و بهترین زاویه دید برای راننده است.

- فضای کابین تا ۱۰٪ افزایش یافته است.
- شیشه برای ورود و خروج آسان و دید بهتر ۴۵٪ بزرگتر شده است.
- ارتفاع صندلی اپراتور کاملاً قابل تنظیم است.
- دسته ها و دکمه های هدایت کننده به خوبی بر روی دسته های صندلی تعبیه شده اند.



نسل جدید مینی لودرهای Bobcat دارای یک کابین ایمن با بالاترین کیفیت است که طراحی بکپارچه و مهر و موم شده دارد و تمامی فضای اطراف درب را دربر می گیرد و مانع از ورود گرد و غبار و خاک و سر و صدا از محیط کار به داخل می شود و راحتی بیشتری برای اپراتور فراهم می آورد.



رادیو سازگار با MP3، استریو و خروجی برق ۱۲ وات، دسته کنترلی قابل انتخاب



پنل لوکس کاملاً رنگی



صندلی راحت با قابلیت تنظیم ارتفاع



گرمايش و تهويه مطبوع

	S770	T770	A770
مشخصات ماشین			
ظرفیت عملیاتی (ISO 14397-1)	1569 kg	1611 kg	1550 kg
بار کله کردن (ISO 14397-1)	3137 kg	4602 kg	3100 kg
ظرفیت پمپ هیدرولیک	87.1 l/min	87.1 l/min	87.1 l/min
(با جریان بالا) ظرفیت پمپ	151 l/min	151 l/min	151 l/min
فشار پمپ	238-245 bar	238-245 bar	238-245 bar
سرعت حرکت (low range)	11.4 km/h	10.6 km/h	11.4 km/h
سرعت حرکت (high range)	19.8 km/h	17.2 km/h	19.8 km/h

موتور

مدل / سازنده	Kubota / V3800-DI-T-E3		
خنک کننده / سوخت	ملیع / دیزل		
ماکسیم قدرت در ۲۴۰۰ دور در دقیقه	68.6 kW (92 HP)		
(SAE J1995) گشتاور در ۱۶۰۰ دور در دقیقه	315 Nm		
تعداد سیلندر ها	4		
جابجایی	3769 cm³		

وزنه

وزن در حال کار	4162 kg	4683 kg	4291 kg
----------------	---------	---------	---------

کنترل

فرمان خودرو دو دسته اهرمی برای کنترل جهت و سرعت دستگاه، توسط اپراتور

سیستم پیشرفته کنترل با پدال های جداگانه پا (ACS) یا کنترل پیشرفته دستی اختیاری (AHC) یا دسته های کنترلی انتخابی (SJC)

سوئیچ برق در سمت راست اهرم کنترلی است

پمپ های پیستونی هیدرواستاتیکی انعطاف پذیر، رانندگی با دو موتور هیدرواستاتیکی

ظرفیت سیالات

ظرفیت سیستم خنک کننده با هیتر	14.4 l	18.5 l	18.5 l
ظرفیت سیستم خنک کننده W/O هیتر	-	15.1 l	15.1 l
روغن موتور با ظرفیت فیلتر	11.4 l	11.4 l	11.4 l
ظرفیت مخزن سوخت	124.2 l	134.8 l	109 l
ظرفیت مخزن هیدرولیک	11.4 l	11.4 l	11.4 l
ظرفیت سیستم هیدرواستاتیک / هیدرولیک	36 l	36 l	36 l

مشخصات محیطی

LpA اپراتور	83.1 dB(A) - 2.5 dB(A)	84.8 dB(A) - 2.5 dB(A)	84.8 dB(A) - 2.5 dB(A)
(تقریبی) / (EU Directive 2006/42/EC)			
سطح صدا (EU Directive 2000/14/EC)	102 dB(A)	104 dB(A)	102 dB(A)
میزان ارتعاشات وارده به بدن (تقریبی) / (ISO 2631-1)	1.12 m/s² - 0.448 m/s²	0.91 m/s² - 0.455 m/s²	0.86 m/s² - 0.43 m/s²
میزان لرزش دست (ISO 5349-1)	1.57 m/s²	1.83 m/s²	0.92 m/s²

ویژگیهای استاندارد

S770 / A770

حرکت دو مسیره
تایرهای سنگین، 12-ply، 12 x 16.5

ویژگیها

S770 / T770 / A770

پنل ابزار لوکس
محفظه کابین با سیستم گرمایشی
محفظه کابین با سیستم گرمایشی و تهویه مطبوع

هیدرولیک فشار بالا

قدرت Bob-Tach™

(ACS) سیستم کنترل پیشرفته

(AHC) سیستم هدایت دستی پیشرفته

(SJC) اهرم های کنترلی دستی قابل انتخاب

(رینگ های آفست) تایرهای سنگین بایکت، 12-ply، 12 x 16.5

(رینگ های آفست) لاستیک های سوپر فلوتاسیون بایکت، 12-ply، 33 x 15.5-16.5

12-ply، Bobcat Severe duty tyres، 12 x 16.5

لاستیک های وظیفه سنگین، پلی پر، 12-ply، 12 x 16.5

تسمه های فلزی جامد بایکت، 12-ply، 12 x 16.5

(A770 only) تایرهای خاکستری و شن و ماسه بایکت، 12-ply، 33 x 15.5-16.5

T770

450 mm rubber tracks – C-pattern

Roller Suspension™ (T770 only)

Two-speed travel (T770 only)

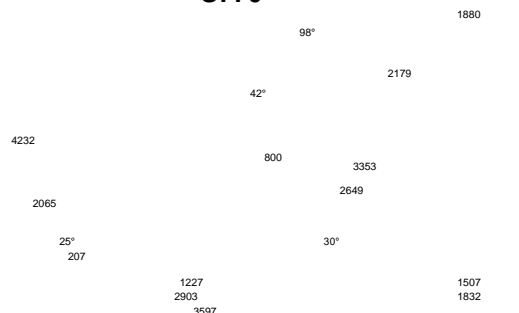
Attachments

Angle Broom	Pallet Forks, Hydraulic
Auger	Pallet Forks, Heavy-duty
Bale Fork	Planer
Blade, Snow	Scarifier
Box Blade	Scraper
Brushcat Rotary Cutter	Snowblower / Snow V-blade
Brush Saw	Sod Layer
Buckets	Soil Conditioner
Combination Bucket	Salt & Sand Spreader
Concrete Pump	Stabilizers, Rear
Digger	Stump Grinder
Dozer Blade	Sweeper
Dumping Hopper	Tiller
Flail Cutter	Tree Transplanter
Forestry Cutter	Trench compactor
Forks, Utility	Trencher
Grader	Utility Forks / Frame
Grapples, Industrial / Utility	Vibratory Roller
Hydraulic Breaker	Water Kit
Landplane	Wheel Saw
Landscape Rake	Wood Chipper
Mower	Whisker Push Broom

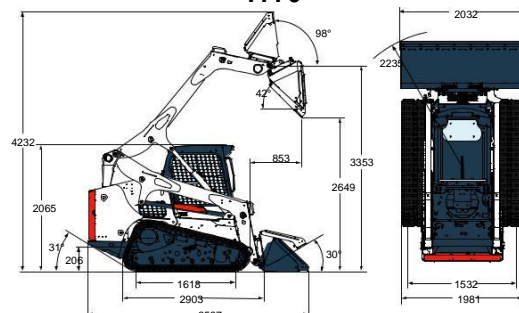
ابعاد

تمامی اندازه ها بر اساس میلی متر

S770



T770



A770

