



Iran Bobcat

THE BOBCAT S595 SKID

نسل جدید مینی لودرهای بابکت

کمپانی بابکت ، S595 را برای اپراتورهایی ارائه داده است که به دنبال عملکرد و بهره‌وری بیشتر در یک مینی لودر ۷۴ اسب بخار هستند. برای آشنایی بیشتر با این مینی لودر با ما همراه شوید...

مینی لودر Bobcat S595 بهترین بالابرنده و قدرتمندترین مدل در اندازه محبوب ۵۰۰ فریم و دارای استاندارد با ۲ سرعت حرکتی است. مینی لودرهایی با اندازه ۵۰۰ فریم ، ظرفیت کاری ۹۹۸ کیلوگرمی دارند. این مینی لودرها برای افرادی مناسب است که نیاز به کارایی ، قدرت حمل و بالابری بیشتری دارند بدون اینکه لازم باشد ماشین خود را به ماشین بزرگتری تبدیل کنند.



مینی لودر S595 با بالاترین توان عملیاتی (ROC)، معادل ۲۲۰۰ پوند یا ۹۹۸ کیلوگرم، توانسته است در صف مینی لودرهای سری ۵۰۰ این کمپانی پیشرو باشد. این ویژگی S595 را برای کسانی که نیاز به بلند کردن و حمل مواد بیشتر دارند تبدیل به یک ماشین ایده آل می کند. اپراتورها می توانند مواد بیشتری را در یک زمان کوتاهتر حرکت دهند و برای افزایش بهره وری، کار بیشتری انجام دهند.

بالابرها قویتر

بالابر S595 با حرکات عمودی آسانسورگونه قادر است بارهای سنگین تری را بارگیری کند و کار برای جای گذاری و مرتب کردن بارها در کامیون یا مکانهای دیگر آسان تر می شود. اپراتورهای فعال در زمینه ساخت و ساز، محوطه سازی و کشاورزی، و همچنین بسیاری از بخش های دیگر بازار، از این مدل مینی لودر، به دلیل اندازه کوچک و کارایی بالا استقبال می کنند.



ویژگی استاندارد : حرکت و گردش ۲ سرعته

یک ویژگی استاندارد در S595 ، حرکت و گردش ۲ سرعته با سرعت بالای ۱۱ مایل در ساعت است. این ویژگی اپراتورها را قادر می سازد بین سرعت های کم و زیاد ، سرعتی مطابقت با شرایط و وظایف خود انتخاب کنند. اپراتورها می توانند سرعت حرکت را با فشردن ساده یک دکمه تغییر دهند.

راحتی در زمان کار

S595 دارای یک کابین مهر و موم شده یکپارچه است که تمام محیط اطراف درب ها را دربرمی گیرد و البته دارای یک سیستم تهویه هوا نیز می باشد. به این ترتیب میزان خاک و گرد و غباری که ممکن است به داخل کابین وارد شود، به حداقل می رسد.

S595 دارای کنترل های استاندارد است. سیستم کنترل پیشرفته (ACS) و کنترل جوی استیک انتخابی (SJC) به عنوان گزینه ها در دسترس اپراتور هستند. گزینه های اضافی شامل یک کابین محصور با گرما و تهویه مطبوع، رادیو، ابزار لوکس و موقعیت بلبرینگ هیدرولیک است.



صرفه جویی در زمان و هزینه

S595 با طراحی منحصر به فرد و گزینه های چند گانه ، با حداقل رساندن خرابی دستگاه از هدر رفت سرمایه مالک خود جلوگیری می کند. این گزینه ها شامل:

- اتصالات هیدرولیکی سریع کمکی که مستقیماً به صفحه جلو بازوی بالا بر نصب شده است.
- نوار محافظ برای اتصال سریع به منظور محافظت بیشتر طراحی شده اند.
- برای محافظت بیشتر ، شیلنگ ها از طریق بازوهای لودر هدایت می شوند.
- انجام تعمیرات معمول آسانتر شده است.

میدان دید وسیع تر

قسمت جلویی کابین با طراحی M-Series ، فاصله کمتری بین اپراتورها و جلوبندی ها ایجاد میکند و میدان دید استثنایی را در همه جهات ارائه می دهد. بدین ترتیب اپراتورها تسلط بیشتری به محیط اطراف دارند. برای مثال اپراتورها می توانند لبه های برش یک سطل را ببینند، که منجر به کار دقیق تر و بهره وری کلی بهتر در محل کار می شود. پنجره های بزرگ در این مینی لودر، انجام وظایفی مانند بارگیری کامیون و یا حرکات و گردش های بلند را برای اپراتورها آسانتر و سریعتر می کند.



مشخصات این مینی لودر منحصر به فرد در جدول زیر قابل مشاهده است.

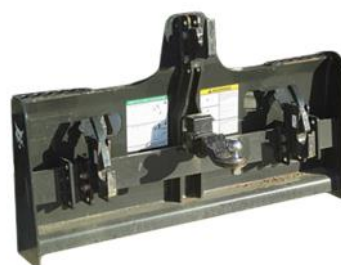
مشخصات ماشین	
وزن ماشین	3081kg
ظرفیت عملیاتی (ISO 14397-1)	998 kg
بار کله کردن (ISO 14397-1)	1996 kg
ظرفیت پمپ هیدرولیک	64.7 L/min
ظرفیت پمپ (با جریان بالا)	101.1 L/min
سرعت حرکت (high range)	17.7 km/h
سرعت حرکت (low range)	11.9 km/h
موتور	
لاستیک	۴ تایر
سوخت	دیزل
خنک کننده	مایع
اسب بخار	55.2 kW
تعداد سیلندرها	۴
ظرفیت مخزن سوخت	93.7L
ویژگیهای استاندارد	
صندلی انعطاف پذیر با قابلیت تنظیم ارتفاع	هشدارهای پشتیبانی
کمر بند ایمنی	سیستم رایانه ای یکپارچه و بهم پیوسته
چراغ های عملیاتی و کاربردی و بوق	ترمز دستی
دارای پنجره پشت و پنجره بالای کابین	بازوی بلند
گردش ۲ سرعته	هیدرولیک کمکی
اطفای حریق	سیستم جلوگیری Bob-tach
آپشن ها	
اهرم های کنترلی دستی انعطاف پذیر	سیستم تهویه هوای مطبوع
کابین محصور و امن	سیستم صوتی
محفظه کابین با سیستم گرمایشی	رادیو
هیدرولیک عقب	پنل ابزار لوکس
بلبرینگ هیدرولیک	هیدرولیک فشار بالا
سیستم کنترل پیشرفته (ACS)	کنترل آسان حرکت
ابعاد	
طول	3378mm
طول بدون جلو بند	2657mm
طول با جلو بند باکت استاندارد	3378mm
عرض	1656mm
عرض با باکت	1727mm
ارتفاع	1976mm
ارتفاع با کابین اپراتور	1976mm
ارتفاع تا پین لولای باکت	3023mm
رسیدن به حداکثر ارتفاع	828mm
شعاع چرخش	2024mm
فاصله دو محور	1082mm

جلوبند ها

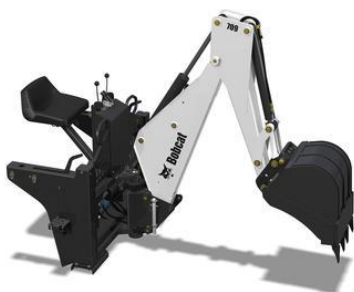
شصت جلوبندی شناخته شده ی کمپانی Bobcat برای استفاده با مینی لودرهای S595 تایید شده است و آنها را به عنوان یک دستگاه چند منظوره در هر محل کار مورد استفاده قرار می دهد. مالکان می توانند به اختیار خود کمک های هیدرولیکی اضافی با جریان بالا را برای بهبود عملکرد جلوبندی ها خریداری کنند. Power Bob-Tach یکی دیگر از گزینه های محبوب در این مینی لودر است که به اپراتور امکان نصب سیستم جلوبندی برای تغییر لوازم جانبی غیر هیدرولیکی بدون خروج از کابین را می دهد. لیستی از این جلوبندی ها در جدول زیر فراهم آمده است.



• جاروب زاویه (Angle Broom)



• آداپتور ۳ نقطه ای (3-Point Adapter)



• بکهو (Backhoe)



• منه چاله کن (Auger)



• بیل چنگال (Bale Fork)



• ترنچر (تسطیح) (Box Blade)



• اره براش (Brush Saw)



• کاتر (Brushcat Rotary Cutter)



• باکت (-) Combination
(Loaders/Telehandlers)



• باکت لودری (-) Const./Ind. (C/I)
(Loaders)



• باکت (Bucket, Rock - Loaders)



• باکت (Bucket, Low Profile - Loaders)



• باکت (-) Grading X-Change
(Excavator)



• باکت (-) Snow and Light Material
(Loaders)



• چپیر (Chipper)



• باکت (-) Trenching X-Change
(Excavator)



• پمپ بتن (Concrete Pump)



• میکسر بتن (Concrete Mixer)



• تیغه بلدوزری (Dozer Blade)



• حفار (Digger)



• روبردار (Dumping Hopper)



• چکش (Drop Hammer)



• گریدر (Grader)



• خرمن کوب (Flail Cutter)



• چنگک (Grapple, Root)



• چنگک (Grapple, Industrial)



• چکش (Hydraulic Breaker)



• چنگک (Grapple, Utility - Loaders and (Toolcat)



• شن کش (Landscape Rake)



• تسطیح کن (Landplane)



• چرخ بسته بند (Packer Wheel)



• علف چین (Mower)



• رنده کش (Planer)



• چنگال پالت (Pallet Fork)



• صاف کننده (Scarifier)



• تثبیت کننده (Rear Stabilizer)



• بذر افشان (Seeder 3pt Implement)



• لیسسه (Scraper)



• برف روب (Snow Pusher)



• تیغه زاویه برف روب (Snow Blade)



• برف پاش (Snowblower)



• برف روب (Snow V-Blade)



• سله شکن (Soil Conditioner)



• ورقه چمن (Sod Layer)



• شنی فلزی (Steel Tracks)



• پخش کننده (Spreader)



• جاروبرقی (Sweeper)



• اره برقی (Stump Grinder)



• شیب زن (Tilt-Tatch)



• تیلر (Tiller)



• کانال کوب (Trench Compactor)



• نهال کار (Tree Spade)



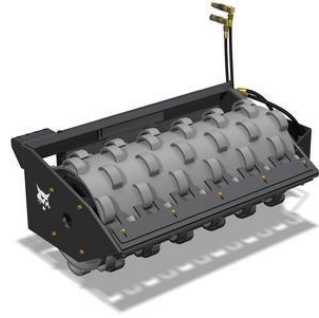
• چنگال (Utility Fork - Loaders and Toolcat)



• ترنچر (Trencher)



• آسفالت بر (Wheel Saw)



• غلتک ویبره (Vibratory Roller)